

# Nissan Note

Versión	Sense MT	Sense CVT	Advance CVT	Exclusive CVT	SR CVT
<b>Motor</b>					
Tipo	4 Cilindros en línea / 16 válvulas				
Cilindrada cm <sup>3</sup>	1,598				
Potencia	110 CV				
Combustible	Nafta				
<b>Transmisión</b>					
Tipo	Manual de 5 velocidades	CVT	CVT	CVT	CVT
<b>Neumáticos y Llantas</b>					
Neumáticos	185/65 R15	185/65 R15	185/65 R15	195/55 R16	195/55 R16
Llantas de aleación	15"	15"	15"	16"	16"
<b>Dimensiones y Pesos</b>					
Largo (mm)	4,142	4,142	4,142	4,142	4,142
Ancho (mm)	1,695	1,695	1,695	1,695	1,695
Alto (mm)	1,537	1,537	1,537	1,537	1,537
Distancia entre ejes (mm)	2,600	2,600	2,600	2,600	2,600
Peso en orden de marcha (Kg)	1,164	1,164	1,164	1,188	1,188
<b>Seguridad</b>					
ABS (Sistema de frenos antibloqueo)	•	•	•	•	•
EBD (Distribución electrónica del frenado)	•	•	•	•	•
BA (Asistente de frenado)	•	•	•	•	•
Airbags frontales (2)	•	•	•	•	•
Asistencia de estacionamiento con cámara trasera	—	—	•	•	•
Cinturones delanteros de 3 puntos regulables en altura	•	•	•	•	•
Cinturones traseros de 3 puntos	•	•	•	•	•
Cierre automático de puertas con sensor de velocidad	•	•	•	•	•
Frenos a disco delanteros	•	•	•	•	•
Alarma e Inmovilizador electrónico	•	•	•	•	•
Sistema de sujeción ISOFIX para sillas de bebé	•	•	•	•	•
<b>Exterior</b>					
Desempañador trasero con temporizador	•	•	•	•	•
Espejos exteriores eléctricos color carrocería	•	•	•	•	•
Espejos exteriores con luz de giro	—	—	—	—	•
Faros rompe niebla delanteros	—	—	—	•	•
Faros rompe niebla delanteros con detalle cromado	—	—	—	—	•
Luces de circulación diurna (DRL)	•	•	•	•	•
Limpiaparabrisas intermitente	•	•	•	•	•
Limpiaparabrisas intermitente con velocidad variable	—	—	—	•	•
Manijas exteriores de puerta color carrocería	•	•	•	•	•
Paragolpes color carrocería	•	•	•	•	•

Versión	Sense MT	Sense CVT	Advance CVT	Exclusive CVT	SR CVT
Paragolpes delantero y trasero deportivos	—	—	—	—	•
Parrilla frontal deportiva	—	—	—	—	•
Parantes de puerta en negro	•	•	•	•	•
Faldones laterales color carrocería	—	—	—	—	•
Spoiler trasero estilo deportivo	—	—	—	—	•
Tercera luz de stop	•	•	•	•	•
<b>Interior</b>					
A/C Manual	•	•	•	•	•
Asiento del conductor regulable en altura	•	•	•	•	•
Apoyabrazo para conductor	—	•	•	•	•
Asientos traseros rebatibles 60/40	•	•	•	•	•
Apoyabrazos trasero central con posavasos	—	—	•	•	•
Aviso de olvido de llave, luces encendidas y nivel bajo de combustible	•	•	•	•	•
Bluetooth	•	•	•	•	•
Botón de arranque	•	•	•	•	•
Cierre central de puertas con comando a distancia	•	•	•	•	•
Computadora de abordo	•	•	•	•	•
Control de velocidad crucero (ASCD)	•	•	•	•	•
Intelligent Key	•	•	•	•	•
Levantacristales eléctricos delanteros y traseros (One touch para conductor)	•	•	•	•	•
Luz de baúl	•	•	•	•	•
Manijas interiores de puerta cromadas	•	•	•	•	•
Parasol extensible con espejo para conductor y pasajero	—	—	—	—	—
Parlantes	4	4	4	4	4
Portabotellas delanteros	2	2	2	2	2
Posavasos delanteros	2	2	2	2	2
Posavasos traseros	2	2	2	2	2
Radio con reproductor de CD, MP3, AUX-In	•	•	—	—	—
Radio con pantalla color de 5", reproductor de CD, MP3, USB, AUX, Ipod Connection	—	—	•	—	—
Radio con pantalla táctil de 5.8", navegador satelital, reproductor de CD, MP3, USB, AUX, iPod Connection	—	—	—	•	•
Regulación interna de faros	•	•	•	•	•
Tablero Fine Vision	•	•	•	•	•
Tacómetro	•	•	•	•	•
Toma 12V	•	•	•	•	•
Tapizado interior estilo deportivo	—	—	—	—	•
Volante forrado en cuero	—	—	•	•	•
Volante deportivo estilo 370z	—	—	—	—	•
Volante regulable en altura con comando de audio, bluetooth y cruise control	•	•	•	•	•


Consultá nivel de equipamiento y disponibilidad por versión con tu Distribuidor Autorizado Nissan o visitanos en [nissan.com.ar](http://nissan.com.ar)

[WWW.NISSAN.COM.AR](http://WWW.NISSAN.COM.AR)

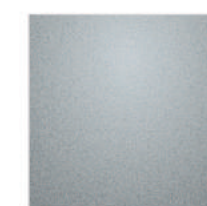
0810-122-6477

 /nissanargentina

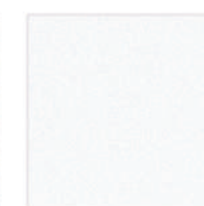
 /nissanargentina

 /nissanargentina

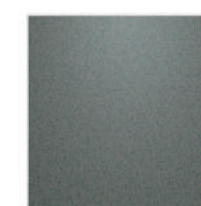
 /nissanargentina



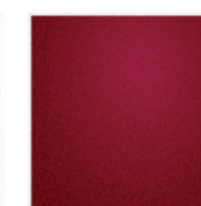
Plata (K23)



Blanco (QAC)



Gris (KAD)



Rojo (NAH)